



- **Compatibles con las cisternas vistas de porcelana sanitaria con base roscada o de bayoneta.**
- **Válido para orificios de entre 20 y 40mm Ø.**
- **Altura ajustable entre 309 y 405 mm.**
- **Juego excéntrico axial del pulsador de ± 10mm.**
- **Ahorro de agua gracias a la doble descarga.**
- **Fabricado en Europa.**
- **Regulación de la media descarga desde el propio mecanismo.**
- **Cumple con los más altos estándares de calidad tales como el sello NF.**

← Mecanismo de descarga Geberit Serie 240 compatible con las cisternas vistas

← Ref. 136.915.21.1

Mecanismo de descarga.

Serie 240. Compatible con las cisternas vistas con base roscada y de bayoneta.

La manera más fácil de reemplazar el mecanismo de una cisterna de porcelana sanitaria, estropeado o deteriorado por el uso y la corrosión del agua, está en este nuevo mecanismo desarrollado por Geberit en exclusiva para el mercado español.

Con el nuevo mecanismo Geberit Serie 240 de doble descarga el reemplazo de los viejos mecanismos se convierte en una fácil tarea ya que no es necesario desmontar la cisterna.

Este nuevo mecanismo es 100% compatible con cualquier cisterna vista de doble descarga y con la mayoría de descarga simple, ya tenga base roscada o de bayoneta. Si la base es roscada, solo hay que quitar el viejo mecanismo estropeado

y roscar el nuevo Geberit Serie 240.

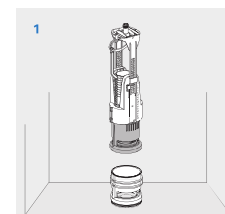
Cuando se retira de la base del nuevo mecanismo el pequeño accesorio que lo hace compatible con los sistemas de rosca, Geberit Serie 240 encaja entonces perfectamente en el sistema de bayoneta de las cisternas vistas.

Mejor calidad y más ahorro de agua

Realizado en un plástico de máxima calidad muy resistente a la corrosión del agua, el nuevo Mecanismo Geberit

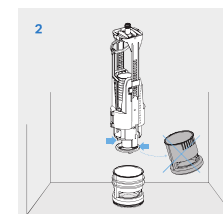
Serie 240 asegura su máxima durabilidad. Genera, además, un importante ahorro en la factura del agua ya que permite ajustar la media descarga al caudal de agua deseado directamente desde el propio mecanismo.

Cisterna con base o cesta tipo bayoneta



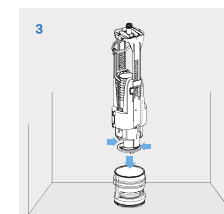
Retiramos el mecanismo deteriorado

Retiramos el mecanismo deteriorado y presentamos el nuevo Geberit Serie 240.



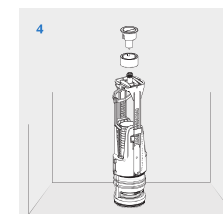
Compatible con la cesta

Retiramos la base del Geberit Serie 240 para hacerlo compatible con la cesta de bayoneta.



Colocamos el mecanismo

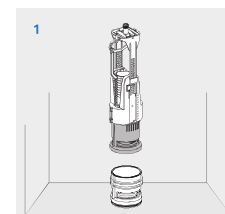
Presionamos ligeramente los dos pestañas inferiores hacia adentro y las introducimos por el interior de la cesta hasta que hagan tope.



Colocación del pulsador

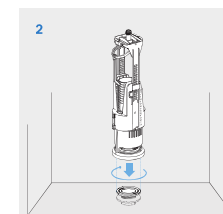
Nos aseguramos de que el mecanismo queda sujeto a la base, ajustamos en altura y colocamos el pulsador.

Cisterna mecanismo con base o cesta tipo roscada



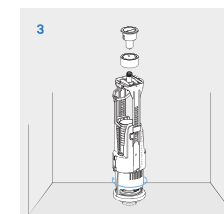
Retiramos el mecanismo deteriorado

Retiramos el mecanismo deteriorado y presentamos el nuevo Geberit Serie 240.



Compatible con la cesta

Colocamos el Geberit Serie 240 directamente sobre la base roscando sobre ella



Colocación del pulsador

Nos aseguramos de que el mecanismo queda sujeto a la base, ajustamos en altura y colocamos el pulsador.