

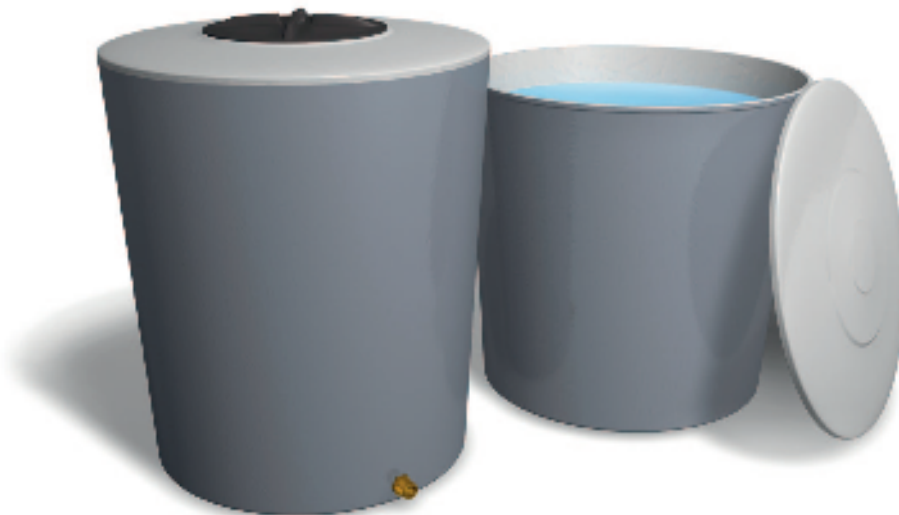
## Depósito Cónico

### Depósito Cónico con tapa sueta

Código	Vol. (l.)	Med. (mm.)	
		Ø	Altura
DCS-30	300	750	900
DCS-50	500	950	950
DCS-100	1.000	1200	1300
DCS-200	2.000	1550	1250
DCS-300	3.000	1650	1800

### Depósito Cónico Cerrado

Código	Vol. (l.)	Med. (mm.)		Ø Racor inf.	Ø Tapa p.p.
		Ø	Altura		
DCC-30	300	750	900	1"½	450
DCC-50	500	950	950	1"½	450
DCC-100	1.000	1200	1300	2"	450
DCC-200	2.000	1550	1250	2"	450
DCC-300	3.000	1650	1800	2"	450



Depósitos cónicos para almacenamiento de agua potable.  
Instalación en superficie.

## Depósito Rectangular

### Depósito Rectangular con tapa Suelta

Código	Vol. (l.)	Med. (mm.)		
		Largo	Ancho	Alto
DRS-30	300	1000	700	580
DRS-50	500	1310	870	600
DRS-100	1.000	1400	1080	900

### Depósito Rectangular Cerrado

Código	Vol. (l.)	Med. (mm.)			Ø Racor inf.	Ø Tapa p.p.
		Largo	Ancho	Alto		
DRC-30	300	1000	700	580	1"½	450
DRC-50	500	1310	870	600	1"½	450
DRC-100	1.000	1400	1080	900	2"	450



Depósitos rectangular para almacenamiento de agua potable.  
Instalación en superficie.