

**SANIT HE**  
simple intercambio  
**SANIT HE DS**  
doble intercambio

ACUMULADORES ACS PARA  
BOMBA DE CALOR

**Intercambiador de serpentín para bomba de calor**

- En los modelos SANIT HE o SANIT HE DS se ha dimensionado el intercambiador de serpentín teniendo en cuenta las temperaturas de trabajo y los caudales propios de las bombas de calor, consiguiendo el máximo intercambio térmico y evitando ciclos intermitentes de funcionamiento en la bomba de calor.
- Con este sistema se mantiene todo el acumulador a temperaturas homogéneas evitando zonas frías en las que puedan prosperar bacterias como la legionella.

**Inoxidable**

- Los acumuladores SANIT están contruidos en acero inoxidable, cumplen las exigencias higiénicas más estrictas y además este material dispone de un gran coeficiente de transmisión que le confiere al acumulador una gran capacidad para producir agua caliente sanitaria.
- El acero inoxidable es un material con unas propiedades excepcionales en cuanto a desprendimientos, oxidación y sedimentación.
- En su superficie se crea una pátina de manera natural provocando una autoprotección que evita oxidaciones incluso en instalaciones con aguas extremadamente corrosivas.

**Aislamiento**

- Aislado térmicamente con espuma rígida de poliuretano inyectado en molde, todos los modelos disponen de una boca de acceso en la parte superior, la cual facilita la limpieza del intercambiador. A su vez incorpora una toma prevista para la resistencia eléctrica.

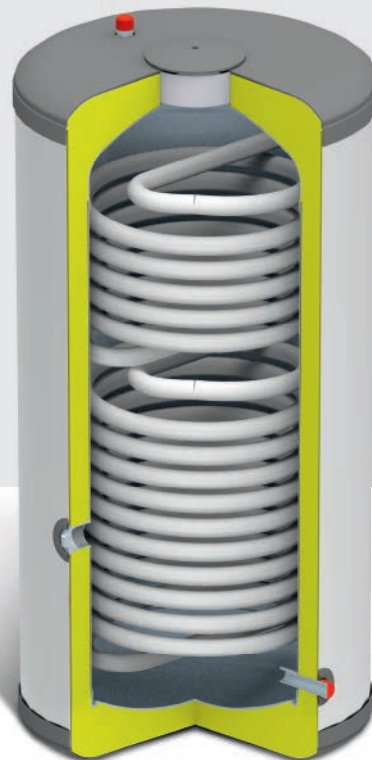
**Gama**

**2 VERSIONES:**

- **SANIT HE:**  
Interacumulador para instalación de pie con sistema de intercambio de serpentín para combinar con bombas de calor.
- **SANIT HE DS:**  
Interacumulador para instalación de pie con sistema de intercambio de doble serpentín para combinar con bombas de calor y captadores solares térmicos.

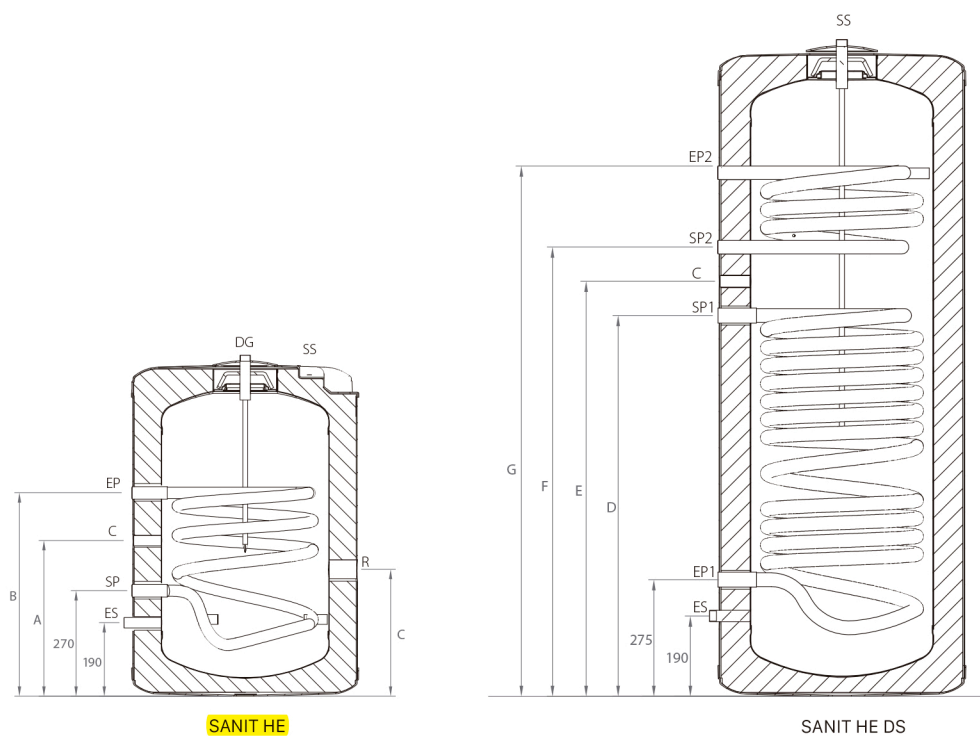


SANIT HE



SANIT HE DS

## DIMENSIONES



SANIT HE

SANIT HE DS

MODELOS		SANIT HE 150	SANIT HE 200	SANIT HE 300	SANIT HE 200 DS	SANIT HE 300 DS
Dimensión de la base	mm	Ø581	Ø581	Ø608	Ø581	Ø608
Dimensión de la altura	mm	1.227	1.563	1.790	1.563	1.790
Entrada agua fría	ES Ø	3/4" M	3/4" M	3/4" M	3/4" M	3/4" M
Salida agua caliente	SS Ø	3/4" M	3/4" M	3/4" M	3/4" M	3/4" M
Entrada/Salida primario	EP/SP Ø	3/4" H	1" H	1" H	-	-
Toma resistencia	R Ø	1 1/4" H	1 1/4" H	1 1/4" H	-	-
Toma recirculación	C Ø	1/2" H	1/2" H	3/4" H	1/2" H	1/2" H
Entrada/Salida primario (1)	EP/ES Ø (1)	-	-	-	1" H	1" H
Entrada/Salida primario (2)	EP/ES Ø (2)	-	-	-	3/4" H	3/4" H
Altura C – Cota A	mm	810	970	1145	-	-
Altura EP – Cota B	mm	890	885	1065	-	-
Altura R – Cota C	mm	520	520	645	-	-
Altura SP1 - Cota D	mm	-	-	-	890	1.065
Altura C - Cota E	mm	-	-	-	970	1.145
Altura SP2 - Cota F	mm	-	-	-	1.050	1.285
Altura EP2 - Cota G	mm	-	-	-	1.225	1.460

## CARACTERÍSTICAS

MODELOS		SANIT HE 150	SANIT HE 200	SANIT HE 300	SANIT HE 200 DS	SANIT HE 300 DS
Instalación		suelo	suelo	suelo	suelo	suelo
Volumen total	L.	150	200	300	200	300
Aplicación		ACS	ACS	ACS	ACS doble intercambio	ACS doble intercambio
Clase eficiencia ACS		<b>B</b>		<b>C</b>	<b>B</b>	<b>C</b>

## OPCIONES

Resistencia eléctrica 1,5 kW/2,5 kW/3,5 kW (SANIT HE)	Vaso de expansión	Kit hidráulico SANIT S
Protección catódica	Manguitos dieléctricos	