

EFICIENCIA ENERGETICA DE LOS TERMOS ELECTRICOS

Comenzado a partir del 26 de Septiembre de 2015, los termos eléctricos TESY se suministran con etiquetado de eficiencia energética conforme a la nueva norma de la Unión Europea ErP (productos relacionados con la energía). Las etiquetas energéticas de los aparatos electrodomésticos permiten al usuario tomar una decisión informada en el momento de la compra. Proporcionan información sobre el consumo de electricidad anual, el tipo de aparato y otras características.

Versión de muestra de la etiqueta:

The image shows a sample energy label for a TESY water heater. At the top left is the European Union flag and the 'ENERG' logo with 'Y UA' and 'IE IA' icons. Below this is the TESY brand name and a water tap icon with the letter 'M'. A large green arrow points to the energy efficiency class 'C' on a scale from A to G. To the right, a box indicates an annual energy consumption of 1418 kWh/annum. Below that, a box shows a noise level of 15 dB. The label also includes the year 2015 and the standard number 812/2013. A diagonal watermark 'MUESTRA' is visible across the label.

Efecto PISTÓN

El innovador y patentado diseño de la boquilla, hecha de acero inoxidable, ralentiza la mezcla del agua fría y caliente, asegurando hasta el 15% más de agua caliente.



Resistencias eléctricas Anticalc para la reducción significativa de los depósitos de cal

Se compone de dos resistencias eléctricas de acero inoxidable, situadas en una carcasa de metal con recubrimiento vidrio cerámico. El calentador Anticalc funciona a baja temperatura en la superficie, por lo que la acumulación de incrustaciones de cal es limitada. La falta de cal garantiza un funcionamiento silencioso y una vida más larga del calentador de agua eléctrico.

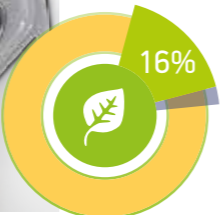
Panel de control ergonómico y funcional



Indicador luminoso
Muestra que el aparato está conectado a la alimentación.

Termostato regulable con función ECO
Ahorra energía y proporciona suficientemente agua caliente y una mayor vida del producto.

Doble interruptor a prueba de humedad
Proporciona la opción de elegir un calentamiento rápido o económico.



Ausencia de puente térmico

Hasta el 16% menor pérdida de energía por la ausencia de puente térmico entre el tanque de agua y el soporte de montaje.

TESY
It's impressive



Termos eléctricos Anticalc con protección de los depósitos de cal

5 Años de garantía en el tanque de agua

socio colaborador de **conaif**
unidos por la calidad

socio colaborador de **cni** con Federación Nacional de instaladores y mantenedores



ANTICALC
protección contra la cal

TESY
It's impressive

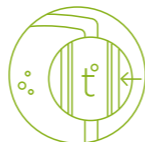
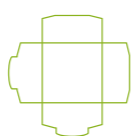
REVERSIBLE

Anticalc Modelos instalación reversible



MODEL	Volumen [L]	Diámetro [mm]	Potencia nominal [W]		Tempo de calentamiento Δt 45K (15°C - 60°C)		Consumo anual de electricidad AEC [kWh]	Clasificación energética	Perfil de carga	Dimensiones del producto [m]		
			Max	Min	Min	Max				altura	anchura	profundidad
GCVHL 5044 16D D06 TS2RC	50	ø 440	1600	800	1 h 37 min	3 h 15 min	1451	C	M	0.608	0.440	0.468
GCVHL 8044 16D D06 TS2RC	82	ø 440	1600	800	2 h 40 min	5 h 21 min	1426	C	M	0.858	0.440	0.468
GCVHL 10044 24D D06 TS2RC	100	ø 440	2400	1200	2 h 10 min	4 h 21 min	2692	C	L	0.998	0.440	0.468

REVERSIBLE MODELS



Tecnología INSUTECH precisa

Una tecnología especialmente elaborada para aislamiento de alta eficiencia.

VERTICAL

Anticalc Modelos instalación vertical



MODEL	Volumen [L]	Diámetro [mm]	Potencia nominal [W]		Tempo de calentamiento Δt 45K (15°C - 60°C)		Consumo anual de electricidad AEC [kWh]	Clasificación energética	Perfil de carga	Dimensiones del producto [m]		
			Max	Min	Min	Max				altura	anchura	profundidad
GCV 5044 16D D06 TS2RC	50	ø 440	1600	800	1 h 37 min	3 h 15 min	1451	C	M	0.608	0.440	0.468
GCV 8044 16D D06 TS2RC	82	ø 440	1600	800	1 h 47 min	3 h 34 min	1426	C	M	0.858	0.440	0.468
GCV 10044 24D D06 TS2RC	100	ø 440	2400	1200	2 h 10 min	4 h 20 min	2692	C	L	0.998	0.440	0.468
GCV 15044 24D D06 TS2RC	143	ø 440	2400	1200	3 h 07 min	6 h 13 min	4278	C	XL	1.327	0.440	0.468

SLIM design

Anticalc Modelos instalación vertical



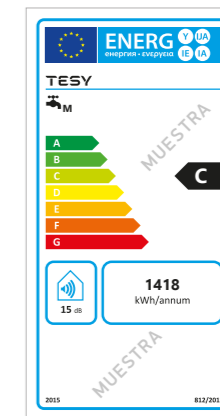
MODEL	Volumen [L]	Diámetro [mm]	Potencia nominal [W]		Tempo de calentamiento Δt 45K (15°C - 60°C)		Consumo anual de electricidad AEC [kWh]	Clasificación energética	Perfil de carga	Dimensiones del producto [m]		
			Max	Min	Min	Max				altura	anchura	profundidad
GCV 3035 16D D06 TS2RC	30	ø 353	1600	800	0 h 58 min	1 h 57 min	570	C	S	0.570	0.353	0.380
GCV 5035 16D D06 TS2RC	50	ø 353	1600	800	1 h 37 min	3 h 15 min	1435	D	M	0.808	0.353	0.380
GCV 8035 16D D06 TS2RC	80	ø 353	1600	800	2 h 36 min	5 h 13 min	1501	D	M	1.210	0.353	0.380



Diseño delgado

Excelente solución para instalación en espacios limitados

Es folleto es material de marketing y no es una oferta. Para modelos específicos consultar con el distribuidor.



La flecha negra muestra la clasificación energética del aparato conforme a la regulación Europea.

Las flechas de color con letras, indican las diferentes clases de eficiencia energética. El verde oscuro está reservado para indicar la clase con la mayor eficiencia energética y el rojo para la más baja.

La etiqueta energética es única y el mismo diseño para todos los estados miembros de la UE y es un lenguaje neutro. La información se presenta con pictogramas, que sustituyen el texto en varios idiomas de la Comunidad.

Gracias a la etiqueta energética, el consumidor puede elegir el aparato con la eficiencia energética más alta y de este modo ahorrar dinero en las facturas de electricidad y agua, y también contribuir a la protección del medio ambiente, mediante la reducción de las emisiones de dióxido de carbono y el uso de menos recursos como por ejemplo, la electricidad y el agua.

Indicaciones básicas sobre la etiqueta:



Función calentamiento del agua. Perfil de carga en calentamiento de agua caliente para uso doméstico.



Nivel de ruido en decibelios.

15 dB

XYZ

kWh/annum

Consumo de energía anual en kWh por año.