

## ENCIMERAS SOLID

### MATERIALES

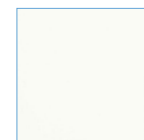
- Fabricación encimeras (e=12 mm):
- Encimera solid surface 12 mm mecanizadas a medidas especiales con o sin mecanizado, con opción de toallero.



### DIMENSIONES Y PESO DE EMBALAJE

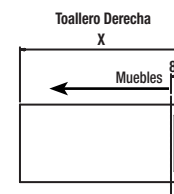
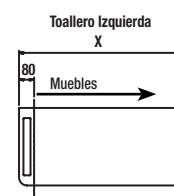
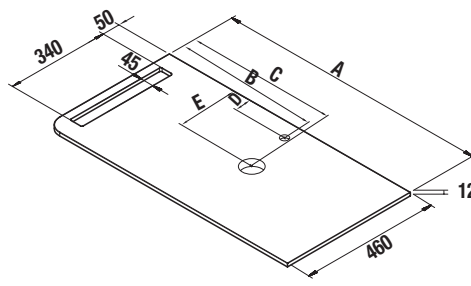
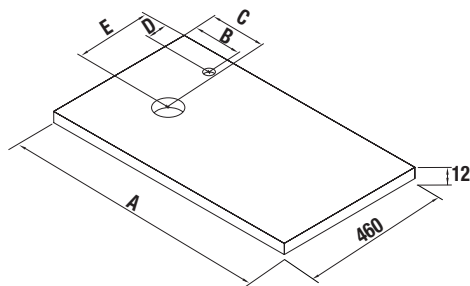
	Encimeras con y sin toallero				
	<1000	1001-1400	1401-1800	1801-2000	2001-2400
Longitud mm.	1025	1530	2035	2035	2495
Fondo mm.	481				515
Altura mm.	60				95
Peso neto Kg.	9,89	13,85	17,8	19,79	23,75
Peso bruto Kg.	10,65	14,9	19,1	21,15	25,79

### ACABADOS

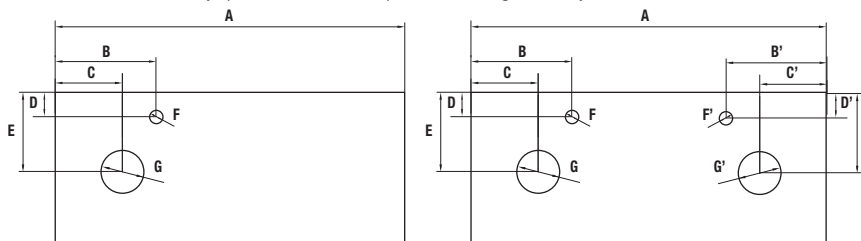


Blanco mate

### DIMENSIONES ENCIMERAS



Encimeras bajo pedido a medidas especiales en longitud con y sin mecanizado



IMPORTANTE: deben incluirse las medidas en mm correspondientes a las cotas.

Nota : Encimeras especiales en longitud - plazo de servicio 15 días laborables

Encimeras especiales en longitud y mecanizado - plazo de servicio 4/5 semanas