

## Espejo inclinable acero inox.

Código: EP0400CS

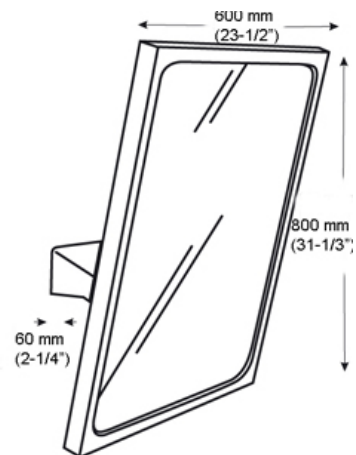
### Descripción general

- Espejo inclinable realizado en una estructura de acero acabado satinado.
- Indicado para conseguir baños y recintos públicos sin barreras arquitectónicas de accesibilidad.
- Modelo apto para colectividades.
- Máxima durabilidad y resistencia a la oxidación.



### Componentes y Materiales

- Marco en acero inox AISI 304 acabado satinado.
- Marco de 20 x 20 mm de 1,5 de grueso con vidrio siliconado.
- Vidrio de 3 mm de espesor.
- Sistema de anclaje basculante de acero inox de 2 mm
- Tornillería incluida.



Dim.: ±4%

### Características Técnicas

Dimensiones - 800 x 600 x 60 mm  
 Altura instalación recomendada - máx 995 mm desde suelo a punto inferior

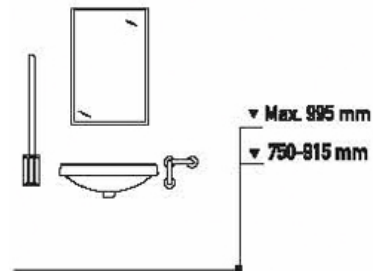
### Funcionamiento

El espejo puede inclinarse proporcionando una completa visibilidad a los usuarios de sillas de ruedas.

### Certificados y Homologaciones

ISO 9001:2008. COMPATIBLE CON  
 NORMATIVA ADAAG (EE.UU.) DE SUPRESIÓN  
 DE BARRERAS ARQUITECTÓNICAS.

### Recomendaciones de Montaje



Mediclinics, S.A., se reserva el derecho a efectuar cambios y/o modificaciones en los productos y sus especificaciones sin previo aviso.

mediclinics S.A

