

ACUMULADORES PARA ACS SERPENTÍN FIJO



Acumuladores



DESCRIPCIÓN

ATK-S es una solución adecuada para economizar e higienizar el agua caliente doméstica. El volumen del modelo de calentador de agua vertical ATK-S de un solo serpentín varía de 150 litros a 3000 litros.

Las pérdidas de calor son bajas debido al aislamiento altamente efectivo (libre de HCFC) aplicado a todo el cuerpo. El serpentín se extiende a lo largo de todo el cuerpo del depósito calentando el agua homogéneamente para evitar que existan zonas frías adecuadas para el crecimiento de bacterias. Adicionalmente se proporciona la protección catódica a través de un ánodo de magnesio.

Los elementos calentadores eléctricos (resistencias) pueden aportar hasta 30 kW si se requiere.

Presión de funcionamiento : 10 Bar
 Presión de prueba : 13 Bar
 Temperatura máxima de funcionamiento : 95°C

SERIE ATK-S, ESPECIFICACIONES DE CAPACIDAD DEL CALENTADOR DE AGUA DE SERPENTÍN SIMPLE

Volumen total	lit	150		200		300		400		500		800		1000		1500		2000		2500		3000	
		lit/h	kW	lit/h	kW	lit/h	kW	lit/h	kW	lit/h	kW	lit/h	kW	lit/h	kW	lit/h	kW	lit/h	kW	lit/h	kW	lit/h	kW

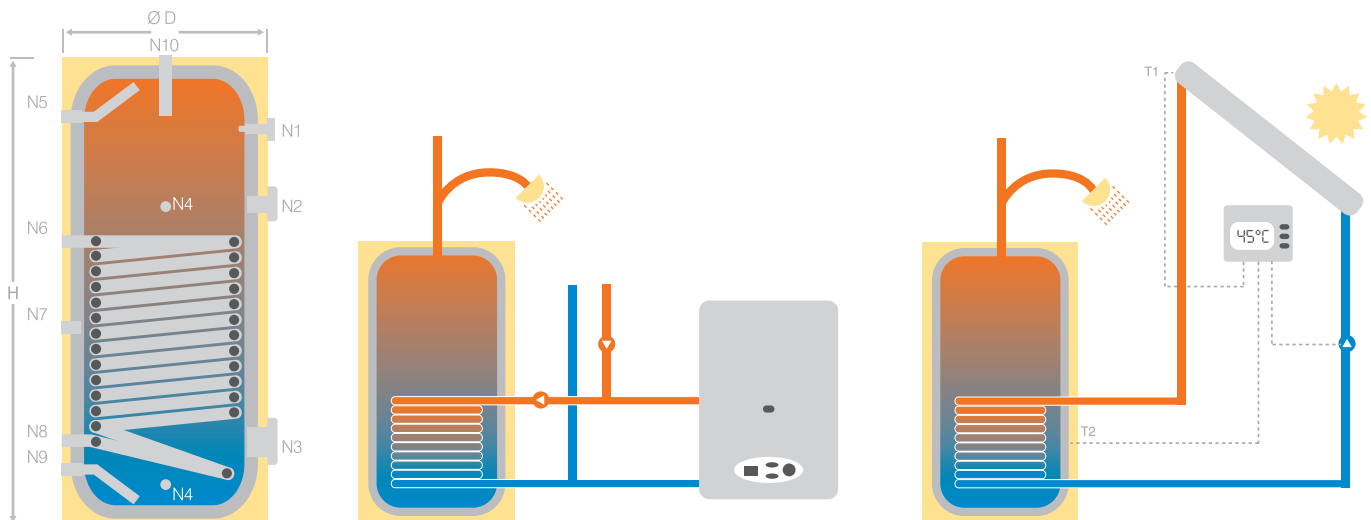
CAPACIDAD CONTINUA: ENTRADA DE AGUA FRÍA 10°C - SALIDA DE AGUA CALIENTE 45°C.

Temperatura del fluido de calentamiento	90 °C	1450	59.0	1760	71.6	1940	78.9	2180	88.7	2480	100.9	2850	115.9	2850	115.9	3350	136.3	3750	152.6	5820	236.8	5820	237
	80 °C	1160	47.2	1320	53.7	1490	60.6	1670	67.9	1860	75.7	2250	91.5	2250	91.5	2640	107.4	2960	120.4	4400	179	4400	179
	70 °C	628	25.5	783	31.9	858	34.9	965	39.2	1320	53.7	1593	64.8	1593	64.8	2070	84.2	2494	101.5	3862	157.2	3862	157
	60 °C	314	12.8	392	12.8	429	17.4	483	19.6	660	26.9	797	32.4	797	32.4	1035	42.1	1247	50.7	1931	78.5	1931	78.5
	50 °C	195	7.9	273	11.1	288	11.7	324	13.2	431	17.5	587	23.9	587	23.9	816	33.2	931	37.9	931	37.9	931	37.9

CAPACIDAD CONTINUA: ENTRADA DE AGUA FRÍA 10°C - SALIDA DE AGUA CALIENTE 60°C.

Temperatura del fluido de calentamiento.	90 °C	875	50.9	1070	62.2	1220	70.9	1290	75	1510	87.8	1760	102.3	1760	102.3	2080	120.9	2380	138.3	3020	175.6	3020	176
	80 °C	650	37.8	890	51.7	930	54	980	57	1120	65.1	1400	81.4	1400	81.4	1640	95.3	1840	107	2200	127.9	2200	128
	70 °C	352	20.5	560	32.6	482	28	542	31.5	740	43	895	52	895	52	1162	67.5	1400	81.4	2168	126	2168	126

ESQUEMA DE INSTALACIÓN DEL CALENTADOR DE AGUA ATK-S SERPENTÍN SIMPLE

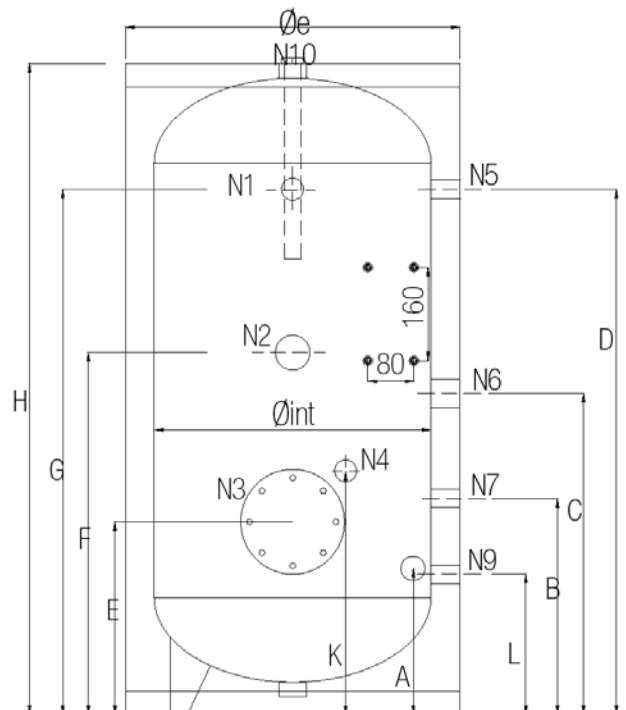
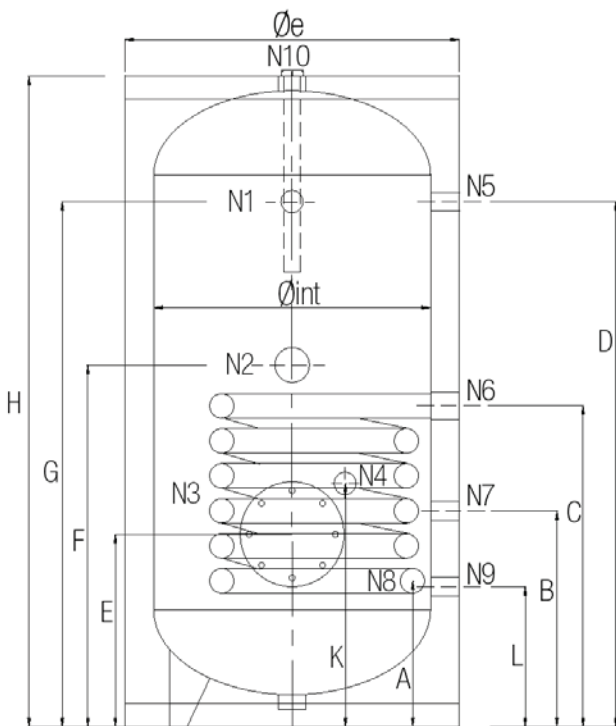


ATK-S<1000

ESPECIFICACIONES DE TAMAÑO		ATK150S	ATK200S	ATK300S	ATK500S	ATK800S	ATK1000S BH	ATK1000S BP
Volumen total	V (lt)	150	200	300	500	750	1,000	1,000
Diámetro del cuerpo	Ø D (mm)	590	590	590	740	900	1,000	1,000
Altura total	H (mm)	1,145	1,345	1,900	1,820	2,100	2,030	2,030
Sonda/ Termómetro	N1 - N4 (inch)	1/2"	1/2"	1/2"	1/2"	1/2"	1/2"	1/2"
Resistencia	N2 (inch)	1 1/2"	1 1/2"	1 1/2"	1 1/2"	2"	2"	2"
Boca de limpieza	N3 (inch)	4"	4"	4"	4"	5"	15 3/4"	5"
Salida de ACS/ Entrada agua fría	N5 - N9 (inch)	3/4"	3/4"	3/4"	3/4"	1 1/4"	1 1/4"	1 1/4"
Diámetro de Serpentin	N6 - N8 (inch)	1 1/4"	1 1/4"	1 1/4"	1 1/4"	1 1/4"	1 1/4"	1 1/4"
Diámetro de circulación	N7 (inch)	3/4"	3/4"	3/4"	1"	1 1/4"	1 1/4"	1 1/4"
Ánodo de magnesio	N10 (inch)	1 1/4"	1 1/4"	1 1/4"	1 1/4"	1 1/4"	1 1/4"	1 1/4"
Superficie de serpentín	S (m ²)	1.17	1.46	1.60	2.46	2.98	2.98	2.98
Tipo de aislamiento	t (mm)	PU / 50	PU / 50	PU / 50	PU / 50	SP / 80	SP / 80	SP / 80
Peso neto	G (kg)	81	100	109	181	238	255	255
Peso bruto	G' (kg)	91	109	123	194	261	283	283

COTAS DESDE LA BASE DEL ACUMULADOR (cm)

		ATK150S	ATK200S	ATK300S	ATK500S	ATK800S	ATK1000S BH	ATK1000S BP
A	Salida serpentín	25.5	25.5	25	29	38.5	38	39.5
B	Recirculación	38	47	55.5	63	66	81	81
C	Entrada serpentín	55	67	85.8	89	98	104	104
D	Salida ACS	88.5	111.5	165	155	175	167	167
E	Boca de limpieza	33	33	33	36	43.5	66	47
F	Resistencia	81	73	93	94.5	105.5	111.5	111
G/K	Entrada para sonda	92/51	111/50.5	165.5/46	154.5/52	175/59.4	167/103	167/61.5
H	Altura	114.5	134.5	190	182	210	203	203
L	Entrada de agua	24.5	24	25	29	35	38.5	38
Øe	Diámetro exterior	59	59	59	74	90	100	100
Øint	Diámetro interior	48	48	48	64	74	84	84



ESPECIFICACIONES DE TAMAÑO		ATK1500S	ATK2000S	ATK2500S	ATK3000S
Volumen total	V (lt)	1,500	2,000	2,500	3000
Diámetro del cuerpo	Ø D (mm)	1,120	1,260	1,445	1,450
Altura total	H (mm)	2,300	2,250	2,100	2,550
Resistencia	N2 (inch)	2"	2"	2"	2"
Boca de limpieza	N3 (inch)	15 3/4"	15 3/4"	15 3/4"	15 3/4"
Sonda	N4 (inch)	1/2"	1/2"	1/2"	1/2"
Salida de ACS/ Entrada agua fría	N5 - N9 (inch)	1 1/4"	1 1/4"	1 1/2"	1 1/2"
Diámetro de Serpentín	N6 - N8 (inch)	1 1/4"	1 1/4"	1 1/2"	1 1/2"
Diámetro de circulación	N7 (inch)	1 1/4"	1 1/4"	1 1/2"	1 1/2"
Ánodo de magnesio	N10 (inch)	1 1/4"	1 1/4"	1 1/4"	1 1/4"
Superficie de serpentín	S (m ²)	3.86	4.65	7.20	7.20
Tipo de aislamiento	t (mm)	SP / 80	SP / 80	SP / 80	SP / 80
Peso neto	G (kg)	352	530	670	810
Peso bruto	G' (kg)	380	594	717	840

COTAS DESDE LA BASE DEL ACUMULADOR (cm)

		ATK1500S	ATK2000S	ATK2500S	ATK3000S
A	Salida serpentín	42	51.5	44	49.85
B	Recirculación	77.5	112.5	93	99
C	Entrada serpentín	112.5	129.5	128	148
D	Salida ACS/ Termómetro	198	184	175.5	220.5
E	Boca de limpieza	56	64	56	64
F	Resistencia	121.5	137	140.5	159.5
G/K	Entrada para sonda	32.5/120.5	42/137	32.5/134.5	41/160.5
H	Altura	230	225	210	255
L	Entrada de agua	32.5	43.5	35	40.5
Øe	Diámetro exterior	112	126	144.5	145
Øint	Diámetro interior	96	110	130	130

