

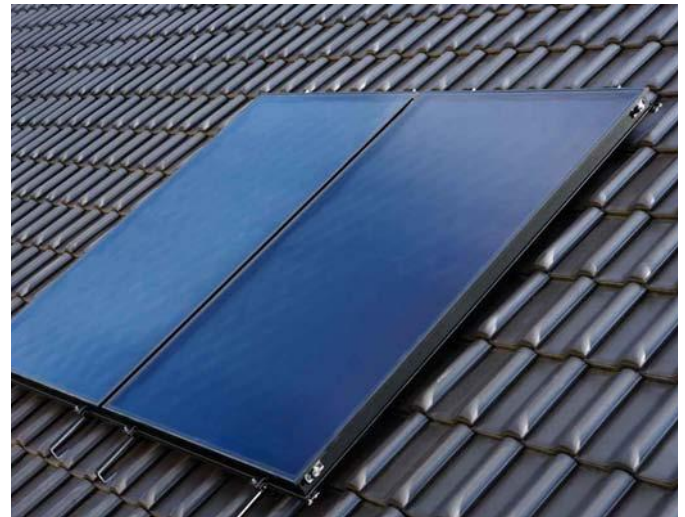


## Estructura soporte

para cubierta **inclinada**

## Conexión en fila

Estructura para cubierta inclinada fabricada en Aluminio con alta resistencia a la corrosión y reducido peso. La configuración de la estructura ha sido diseñada para que el montaje se realice mediante el sistema "plug and play" y así minimizar tanto el tiempo de montaje como el nº de piezas a utilizar. Incluido riel estabilizador.

Posición **vertical**




Número de captadores en fila	Referencia
1	00 2007 2223
2	00 2007 2224
3	00 2007 2225
4	00 2007 2226
5	00 2007 2227
6	00 2007 2228
7	00 2007 2229
8	00 2007 2230
9	00 2007 2231
10	00 2007 2232
11	00 2007 2325
12	00 2007 2326

Posición **horizontal**

Número de captadores en fila	Referencia
1	00 2007 2213
2	00 2007 2214
3	00 2007 2215
4	00 2007 2216
5	00 2007 2217
6	00 2007 2218
7	00 2007 2219
8	00 2007 2220
9	00 2007 2221
10	00 2007 2222
11	00 2007 2323
12	00 2007 2324

Todos los soportes incluyen los rieles de soporte y todas las conexiones hidráulicas en acero inoxidable necesarias (de principio/final de línea y entre colectores). Las fijaciones (anclajes) se suministran aparte.

Fijaciones para filas de captadores **sobre tejado inclinado**

Seleccionar 1 kit básico por cada captador de la fila		Referencia	€
	x4	Kit básico anclajes tipo P (4 uds. para teja ondulada)	00 2005 5174
	x4	Kit básico anclajes tipo S (4 uds. para teja plana)	00 2005 5184
	x4	Kit básico anclajes tipo T (4 uds. tornillos largos)	00 2005 9897